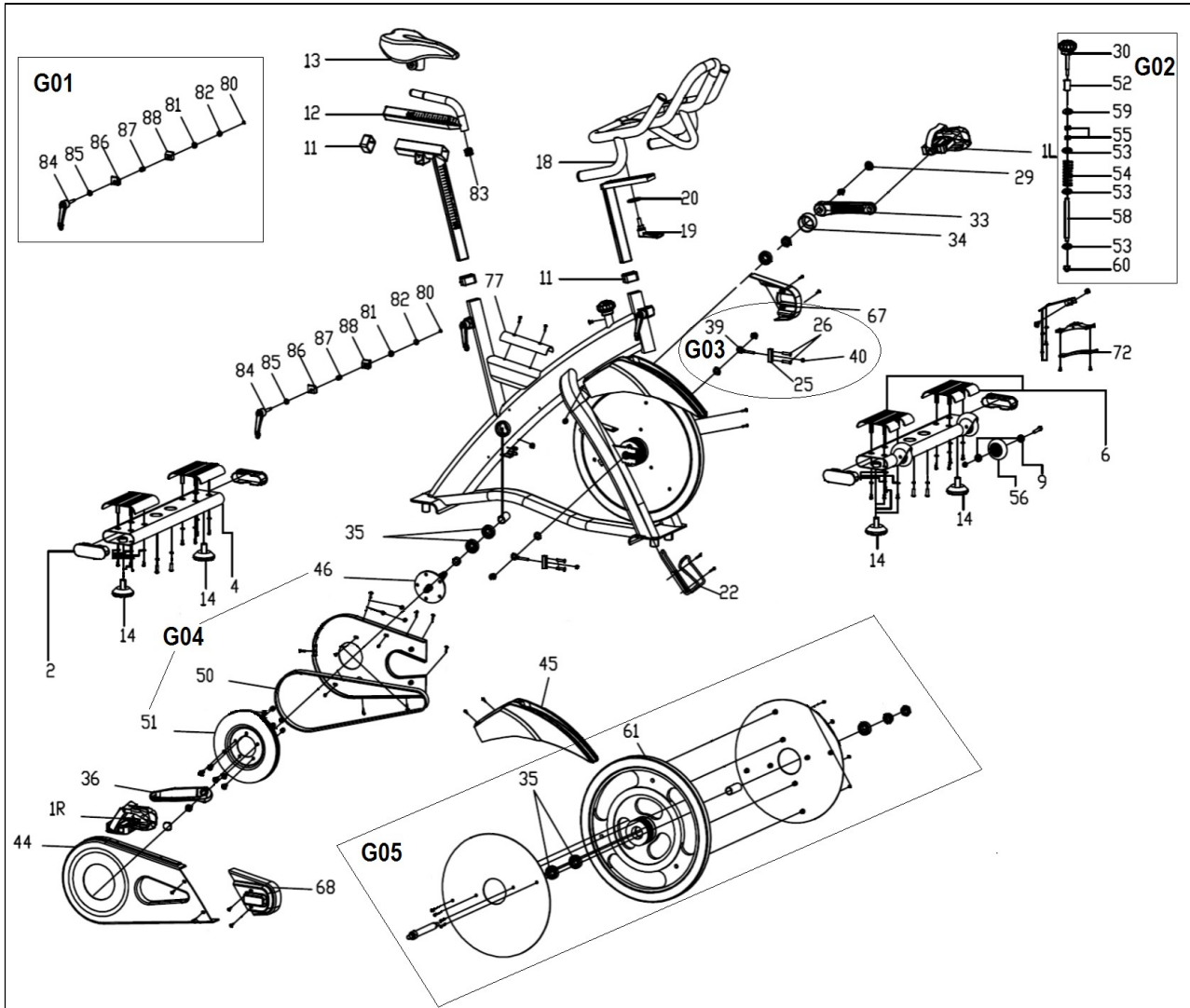


BH FITNESS

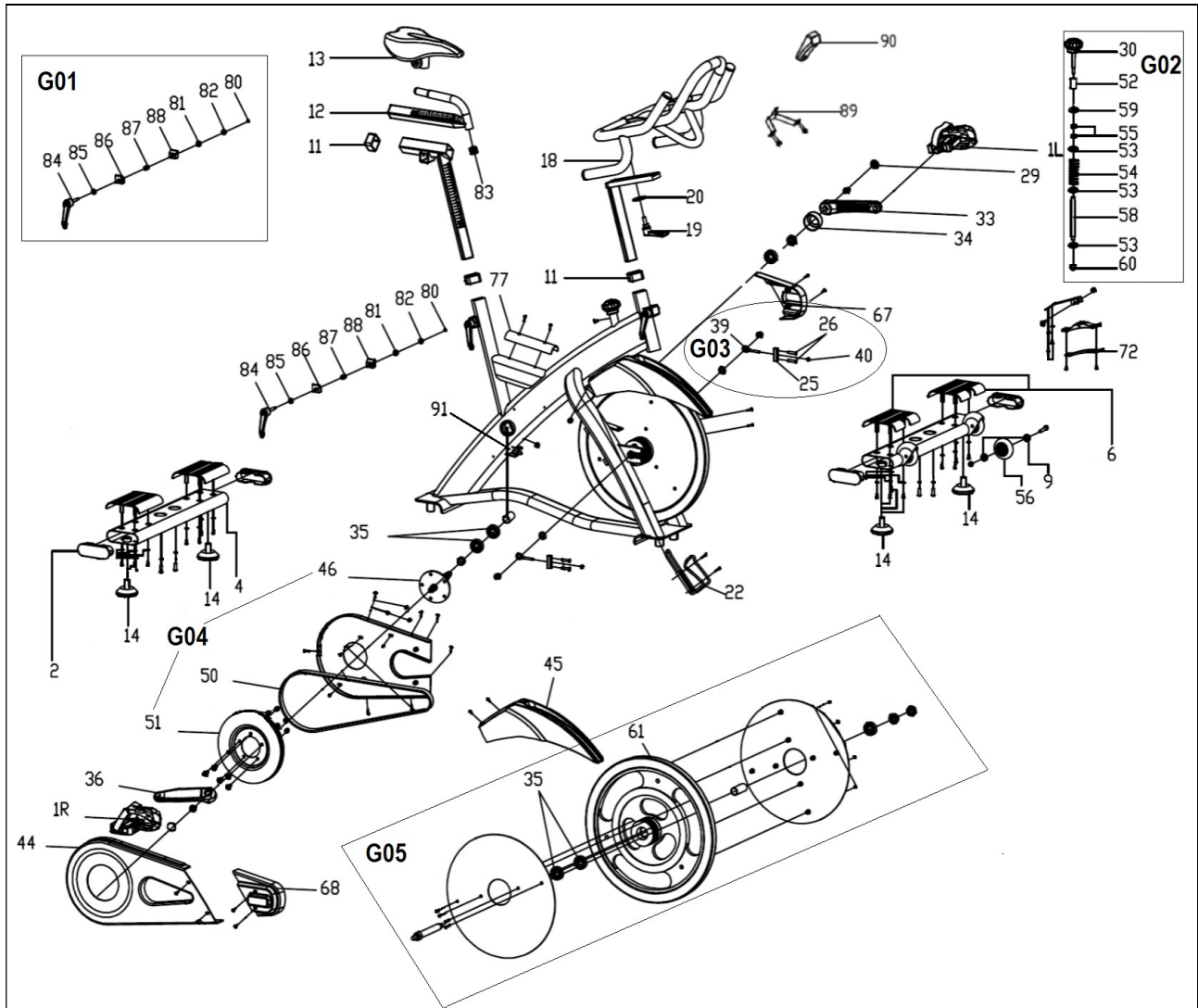


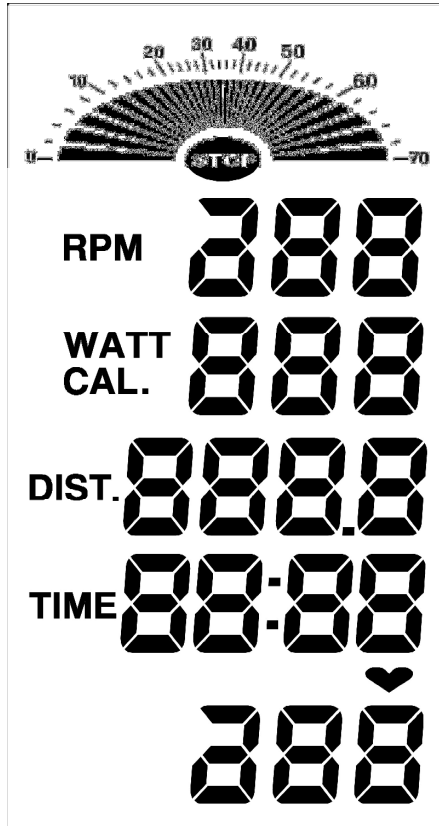
Návod k obsluze

H921



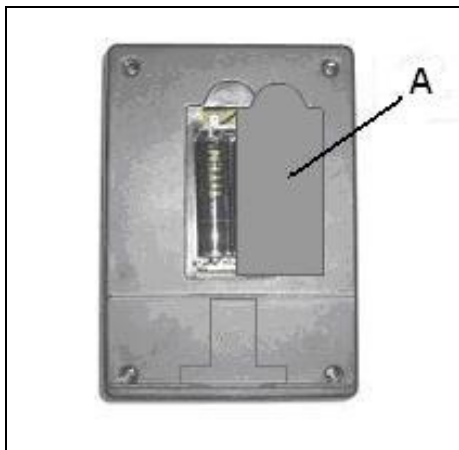
H921E



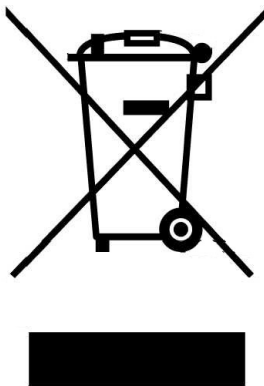


MONITOR

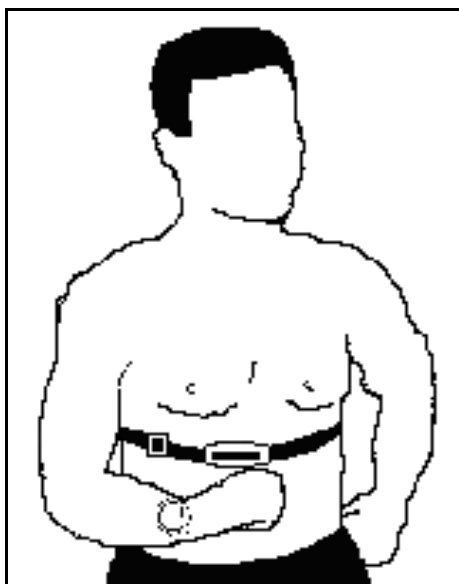
Obr. 1



Obr. 2



Obr. 3



MONTÁŽ BATERIÍ

Monitor funguje na dvě 1,5 V ALKALICKÉ BATERIE. Chcete-li baterie vložit, sejměte zadní kryt monitoru, obr. 1, a opatrně vložte dvě baterie typu R-6 do prostoru pro baterie (A) a ujistěte se, že je polarita baterií správná (odpovídající pólu baterie „+“ značka «+» uvnitř prostoru pro baterie a značka «-» odpovídající značce «-»). Zavřete kryt. Viz obr. 1. Pokud po zapnutí monitor zobrazuje chyby nebo pouze částečné segmenty, vyjměte baterie a počkejte přibližně 15 sekund, než je znovu vložíte. Slabé vybité baterie způsobují špatný kontrast zobrazení na digitálním displeji a chybné hodnoty. Ihned je vyměňte.

Důležité: Vyřazené baterie musí být vyhozeny do speciálních kontejnerů, obr. 2.

MONITOR

Pro lepší kontrolu nad cvičením je tato jednotka vybavena simultánním odečtem rychlosti, vzdálenosti, otáček za minutu, doby cvičení, spálených kalorií a měřením tepové frekvence (volitelné).

Obrazovka se automaticky zapne, jakmile začnete cvičit nebo stisknutím jakéhokoliv tlačítka.

Monitor se automaticky vypne, pokud je jednotka nečinná déle než 45 sekund, a vynuluje všechny hodnoty zpět na nulu.

A. FUNKCE RYCHLOSTI

Tato funkce zobrazuje rychlost v km/h.

B. FUNKCE POČTU OTÁČEK ZA MINUTU

Tato funkce zobrazuje počet otáček za minutu.

C. FUNKCE ČASU

Tato funkce se počítá v krocích od jedné sekundy do maxima 99:59 sekund.

D. FUNKCE VZDÁLENOSTI

Tato funkce se počítá v krocích po 0,01 km/ml, maximálně do 99,99 km/ml.

E. FUNKCE KALORIÍ

Tato funkce se počítá v krocích po jedné kalorii, maximálně do 999,9 kalorií.

F. TELEMETRICKÁ TEPOVÁ FREKVENCE

Pro měření tepové frekvence během cvičení je třeba mít nasazený hrudní pás (VOLITELNĚ). Obr. 3.

PRŮVODCE ŘEŠENÍM PROBLÉMŮ

Problém: Displej se rozsvítí, ale funguje pouze funkce "čas".

Řešení:

a.- Zkontrolujte, zda je připojen přípojovací kabel.

Problém: Displej se nerozsvítí nebo jsou zobrazené segmenty velmi slabé.

Řešení:

a.- Zkontrolujte, zda jsou baterie správně vloženy.

b.- Zkontrolujte, zda jsou baterie nabité.

c.- Pokud jsou vybité, vyměňte je za nové.

Problém: Segmenty displeje načtené funkce nejsou viditelné nebo se zobrazují chybové zprávy pro konkrétní funkci.

Řešení:

a.- Vyměňte baterie na 15 sekund a poté je znovu správně vložte.

b.- Zkontrolujte nabití baterií. Pokud jsou vybité, vyměňte je za nové.

c.- Pokud výše uvedené kroky nepomohou, vyměňte monitor.

Nenechávejte monitor na přímém slunečním světle, protože by mohlo dojít k poškození displeje z tekutých krystalů. Obdobně jej nevystavujte vodě ani nárazům.

Pokud máte jakékoli dotazy, obraťte se na naši technickou asistenční službu (viz poslední strana manuálu).

BH FITNESS SI VYHRAZUJE PRÁVO NA ÚPRAVU SPECIFIKACÍ BEZ PŘEDCHOZÍHO UPOZORNĚNÍ.

Dovozce a distributor pro
Českou a Slovenskou republiku
Trinteco spol. s r.o.
Na Strži 2102/61a,
140 00 Praha 4 – Krč
IČ: 052 54 175
DIČ:CZ05254175



Dovozce a distributor pro Českou a Slovenskou republiku
Trinteco spol. s r.o.
Na Strži 2102/61a, 140 00 Praha 4 – Krč
IČ: 052 54 175 DIČ:CZ05254175

Email: info@trinteco.cz
Telefon: +420 725 552 257